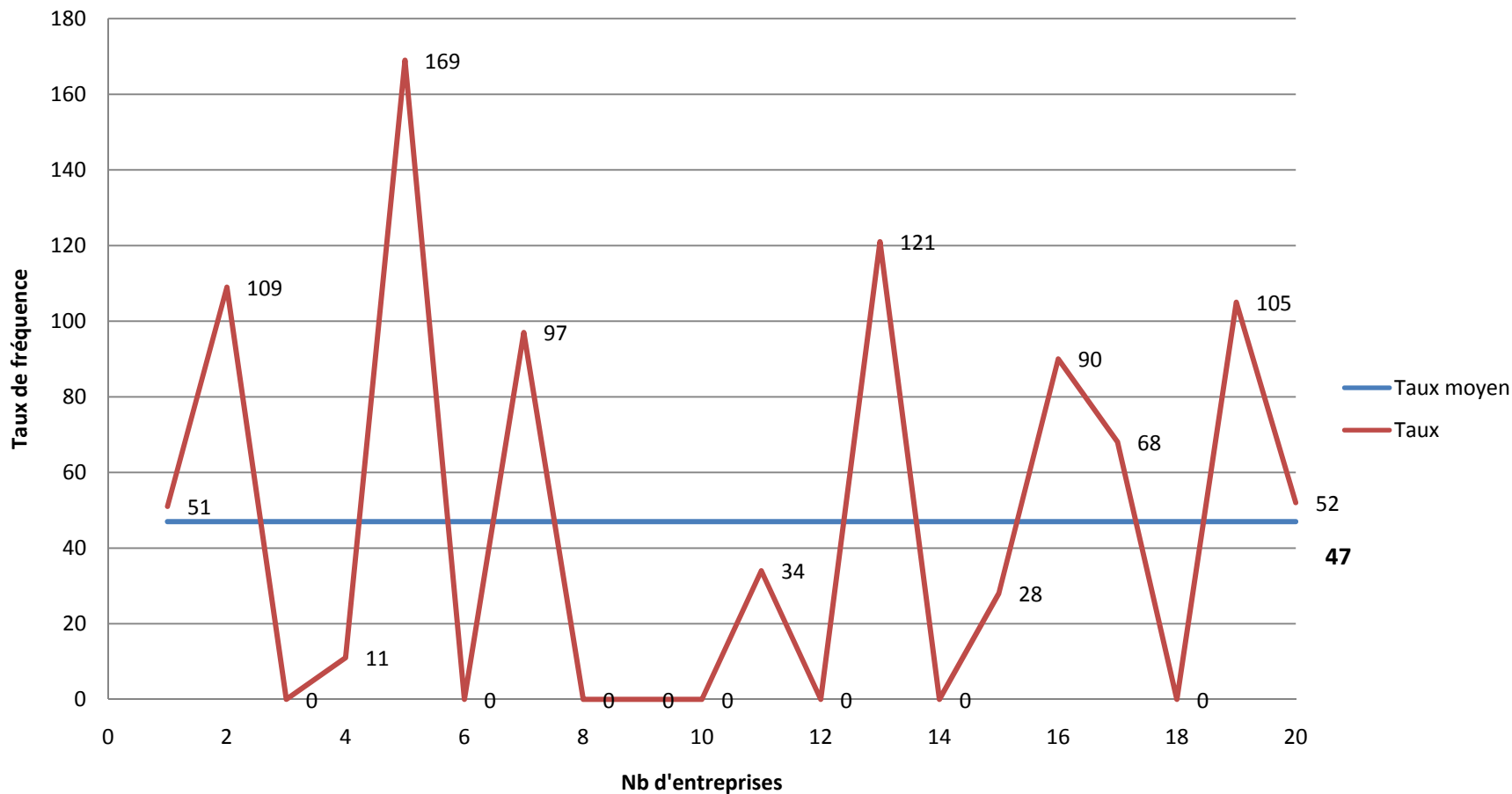
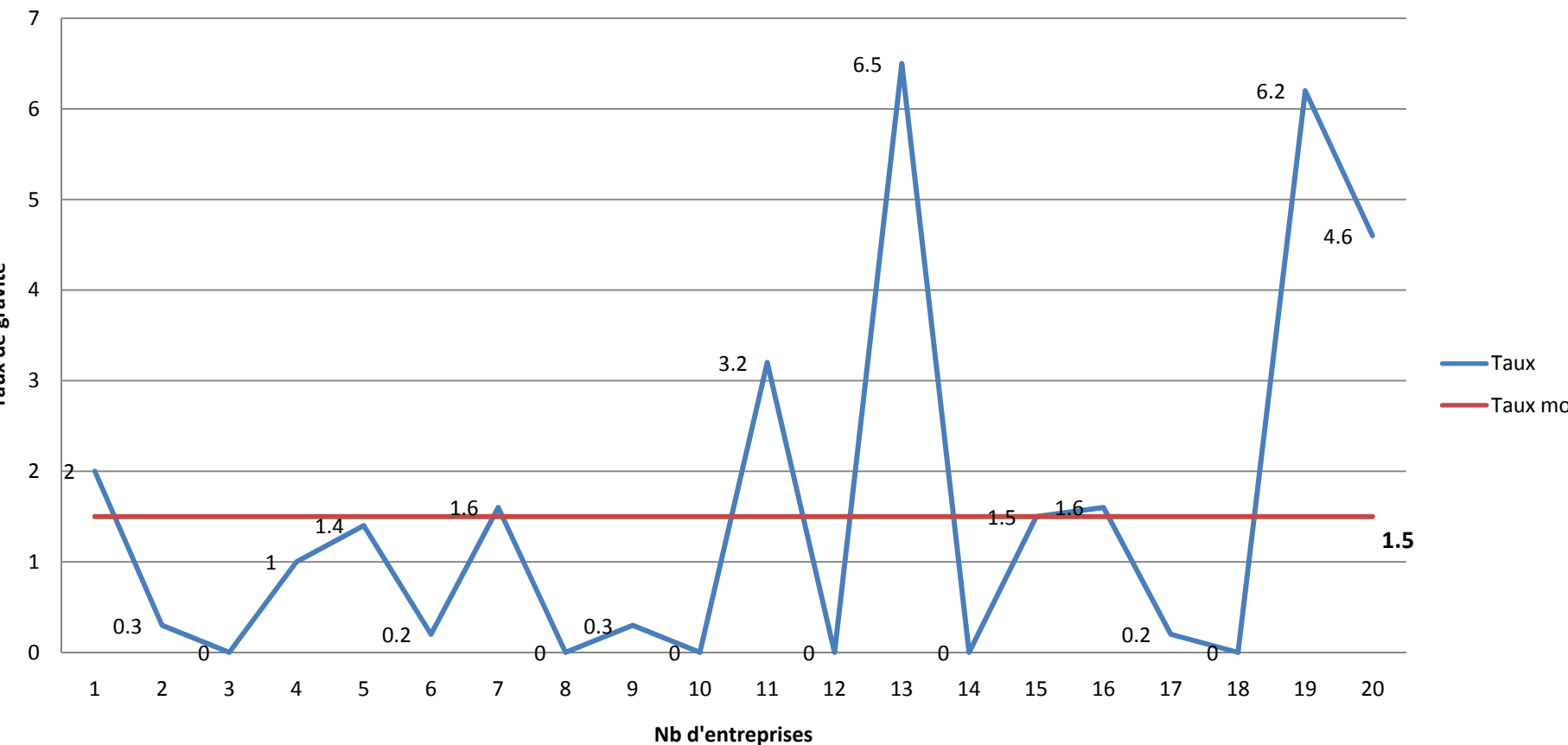


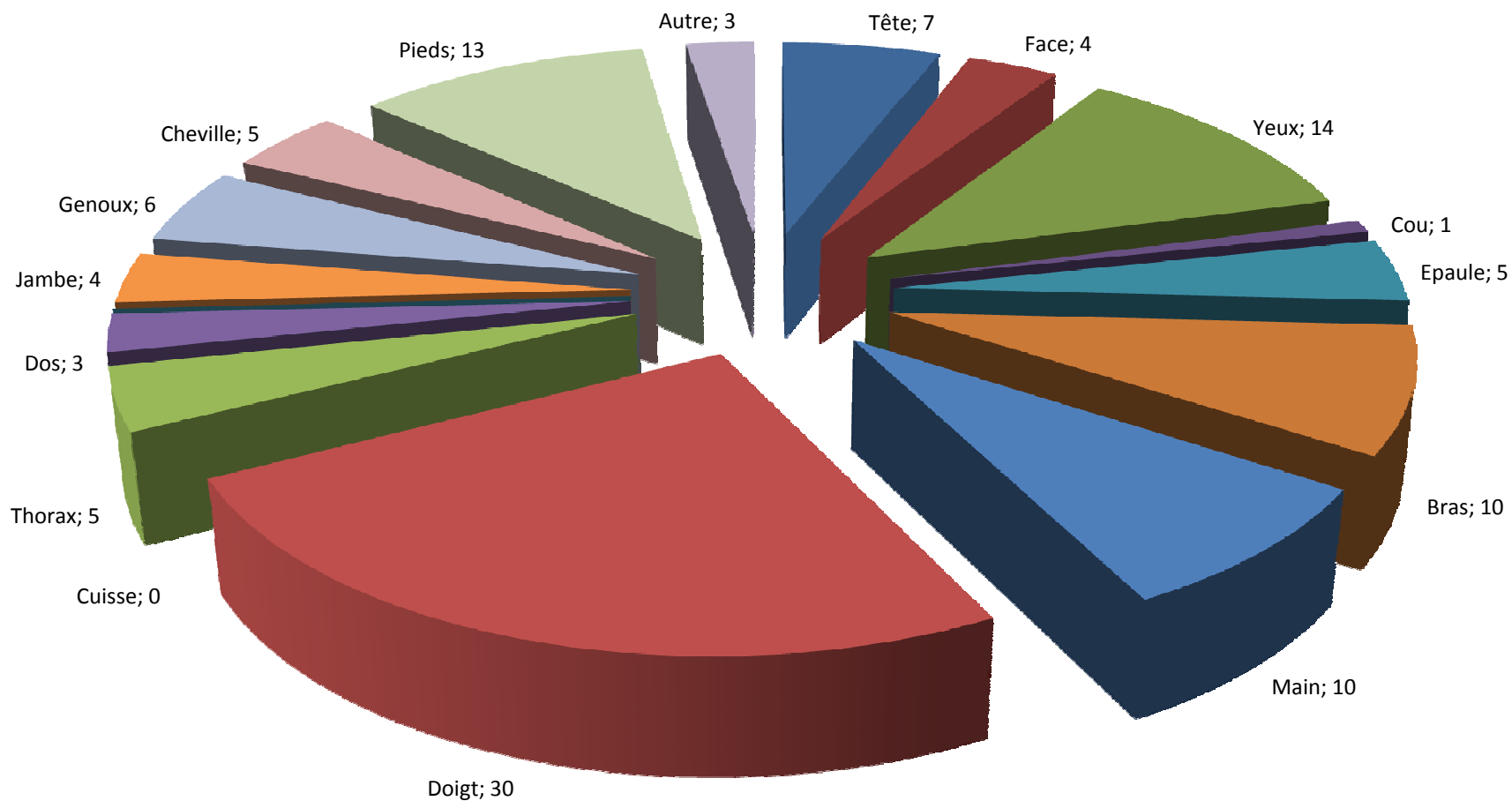
Taux de fréquence 2007
Participation 20 entreprises NE



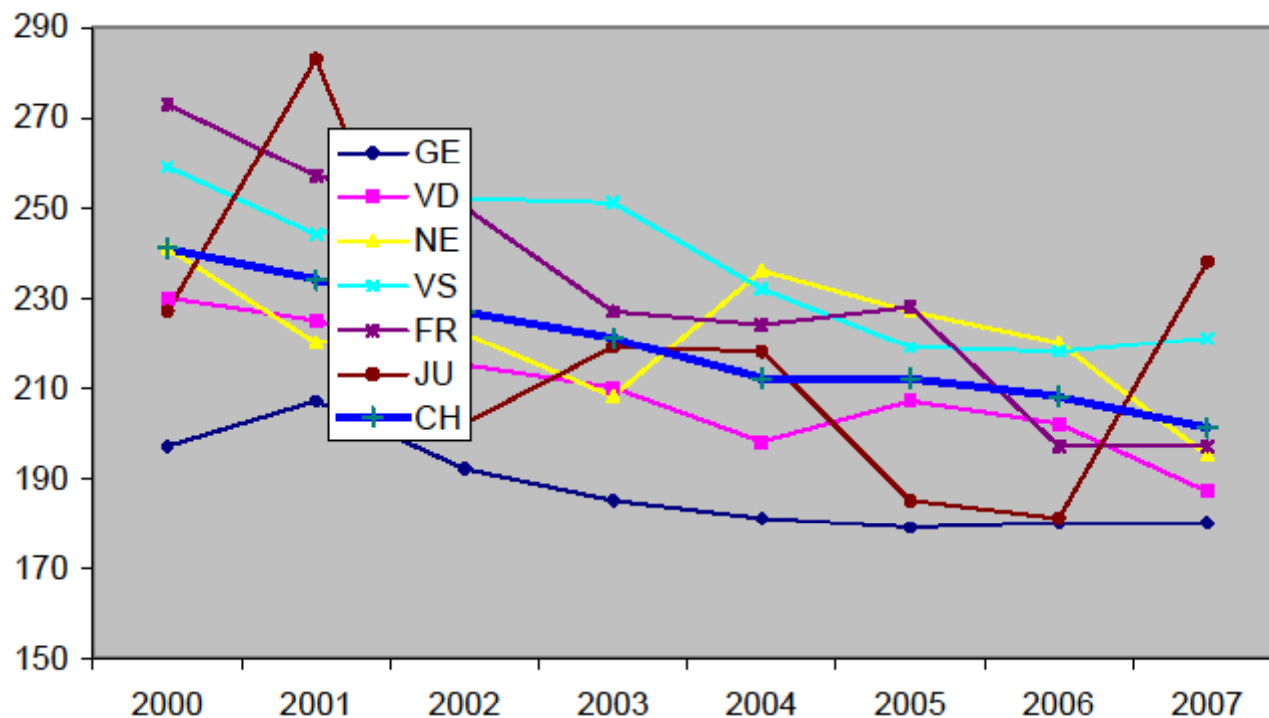
**Taux de gravité 2007
participation 20 entreprises NE**



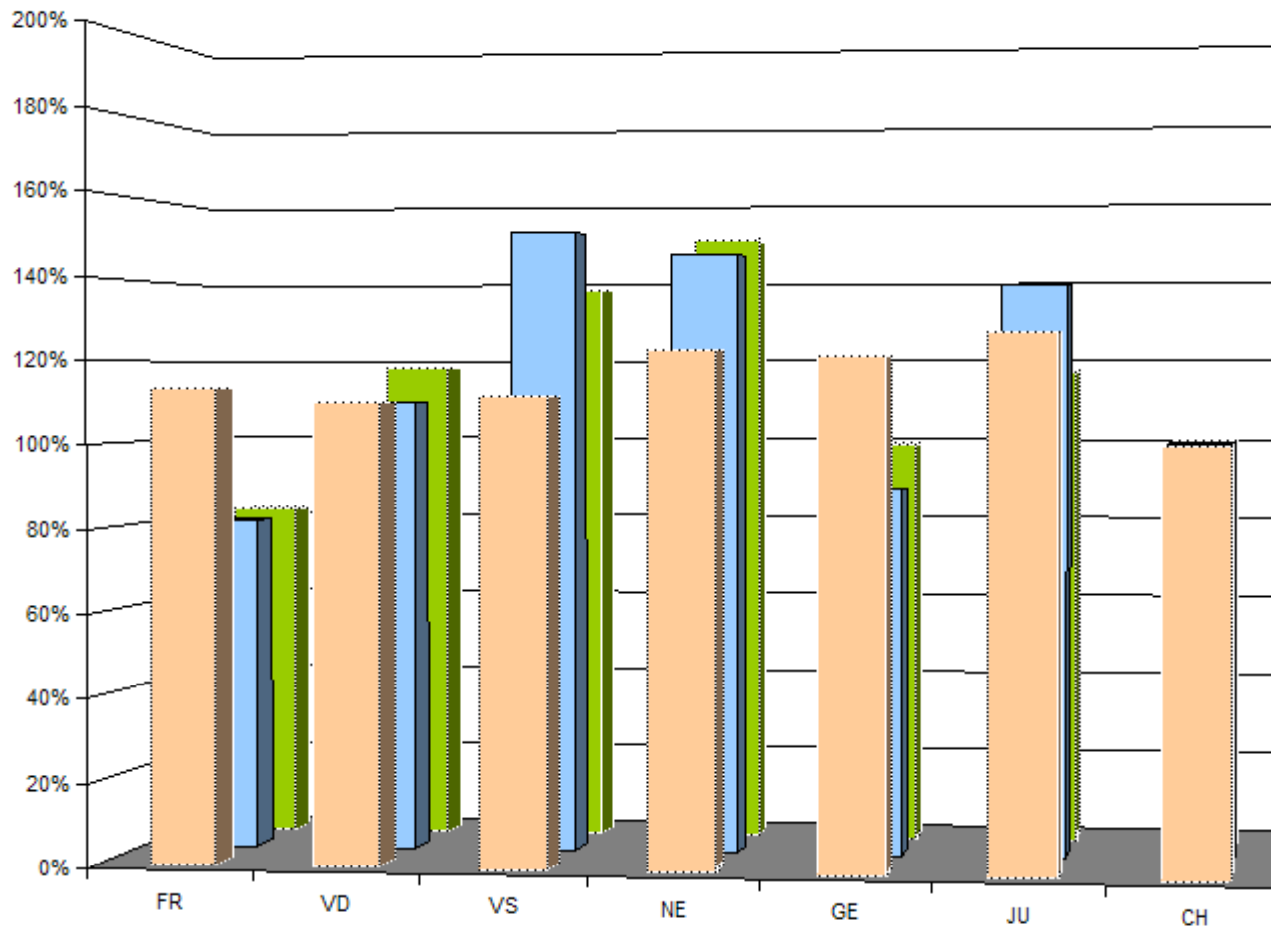
Nombre d'accidents par genre de lésion - 2007



Fréquence des AP pour 1000 travailleurs plein temps



2007: AP comparaisons aux coûts nationaux pour la classe 41 A



■ Coût moyen des indemnités par assuré*

■ Coûts total moyen par assuré*

■ Coûts total moyen par assuré*